

MT WS0809

abgeglichen mit Musterlösung

12 Pkt. notwendig  
(60%)

20 Fragen

0,00 mögliche Punkte

1. Frage: welche Übersetzung

Welche Übersetzungen sind richtig?

- |                   |   |  |                   |
|-------------------|---|--|-------------------|
| 1. Pneumonie      | - | Lungenentzündung ✓                               |                   |
| 2. Zystitis       | - | Gallenblasenentzündung f                         | Harnblasenentz.   |
| 3. Adenom         | - | Drüsengeschwulst ✓                               |                   |
| 4. Osteochondrose | - | degenerative Knochen- und Knorpelveränderungen ✓ |                   |
| 5. Oophoritis     | - | Eileiterentzündung f                             | Eierstockentzünd. |

- A) nur 2 und 3 sind richtig
- B) nur 2, 4 und 5 sind richtig
- C) nur 1 und 4 sind richtig
- ☒ D) nur 1, 3 und 4 sind richtig
- E) nur 1, 3, 4 und 5 sind richtig

2. Frage: Deklination

Welches Wort gehört nicht zur a-Deklination?

- A) Noxa
- B) Maxilla
- C) Pulpa
- D) Palma
- ☒ E) Foramina ✓ Foramen

3. Frage: Adjektiv richtig gebildet

Bei welchem Ausdruck ist das Adjektiv richtig gebildet?

- A) Foramen jugularis
- B) Sutura planae
- C) Margo squamosum
- ☒ D) Crus dextrum ✓
- E) Manus sinister

**MT WS0809****4. Frage: Aussage**Welche Aussage(n) ist/sind richtig?

1. Das Adjektiv hat immer die dieselbe Endung wie das Substantiv, zu dem es gehört. *f*
2. Das Adjektiv stimmt mit dem Substantiv, dem es zugeordnet ist, in Kasus, Numerus und Genus überein. *✓*
3. Das Adjektiv wird nur im Nominativ gebraucht. *f*

- A) nur 3 ist richtig
- B) nur 2 und 3 sind richtig
- C) nur 2 ist richtig** *✓*
- D) alle sind richtig
- E) nur 1 ist richtig

**5. Frage: Ganglion**Ordnen Sie dem Substantiv „Ganglion“ das richtige Attribut zu!

- A) medianus
- B) medianum** *✓*
- C) medianae
- D) mediana
- E) mediani

**6. Frage: nicht die richtige Bedeutung**Welchem Begriff ist nicht die richtige Bedeutung zugeordnet?

- |           |                |   |  |
|-----------|----------------|---|--|
| A)        | Deszensus      | - | Senkung, Abstieg   |
| <b>B)</b> | Nephrosklerose | - | Nierenfehlagerung <i>✓</i> ( <i>≠ Nierenverhärtung</i> ) |
| C)        | Diarrhö        | - | Durchfall  |
| D)        | Dysphagie      | - | Schluckstörung   |
| E)        | retromalleär   | - | hinter dem Knöchel gelegen                               |

MT WS0809

---

## 7. Frage: Farbbeschreibung

Welche Übersetzung der Farbbeschreibung in den folgenden Begriffen ist richtig?

- |           |                        |   |                        |
|-----------|------------------------|---|------------------------|
| A)        | Globus <u>pallidus</u> | - | blau f (grau)          |
| B)        | Linea <u>alba</u>      | - | rot f (weiß)           |
| C)        | <u>Glaukom</u>         | - | grau f (grünlich-blau) |
| D)        | Naevus flammeus        | - | schwarz f (feuerrot)   |
| <b>E)</b> | Substantia nigra       | - | schwarz ✓              |

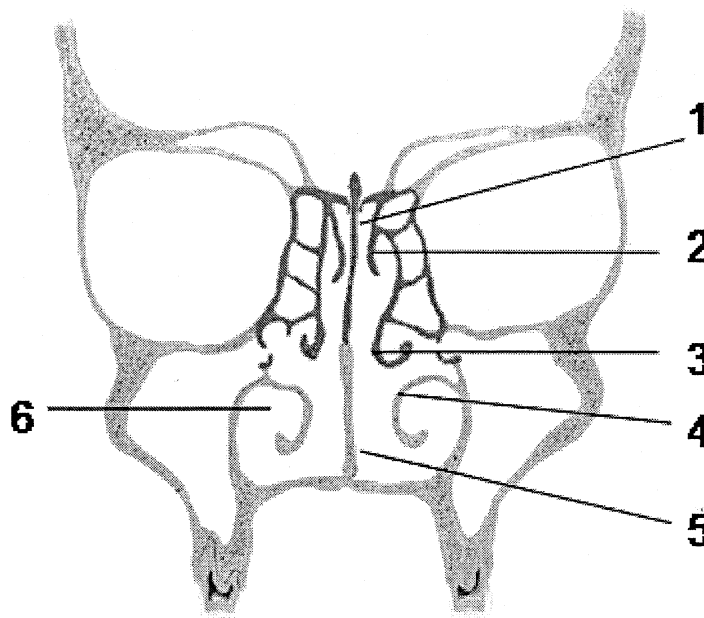
**MT WS0809****8. Frage: Struktur der Nasenhöhlen**

Dargestellt ist die knöcherne Struktur der Nasenhöhlen. Unter den Nasenmuscheln befinden sich die Nasengänge.

(1: Lamina perpendicularis ossis ethmoidalis, 2: Concha nasalis superior, 3: Concha nasalis media, 4: Concha nasalis inferior, 5: Vomer)

Welcher der folgenden Fachausdrücke bezeichnet den mit **6** gekennzeichneten Raum?

- A. Meatus nasi superiorus
- B. Sinus maxillaris
- C. Meatus nasi medior
- D. Meatus nasi inferior ✓
- E. Meatus nasi inferius



- A) Sinus maxillaris
- B) Meatus nasi medior
- C) Meatus nasi inferius
- D) Meatus nasi inferior ✓**
- E) Meatus nasi superiorus

**MT WS0809**

9. Frage: Wort folgt nicht

Welches Wort folgt nicht der o -Deklination?

- (A)** crus ✓ (*crus, cruris*)  
 B) pilus  
 C) carpus  
 D) pallium  
 E) ganglion

10. Frage: lateinisch-griechische Synonyme

Welche lateinisch - griechische Synonyme sind richtig gegenübergestellt?

- |            |   |   |
|------------|---|---|
| 1. Proctus | - | Anus ✓  |
| 2. Splen   | - | Lien ✓  |
| 3. Nephros | - | Tuba f ( <i>Nephros = Niere... ; Tuba = Röhre</i> ) |
| 4. Kolpos  | - | Vagina ✓  |
| 5. Derma   | - | Cutis ✓   |

- A) nur 1, 2 und ~~3~~ sind richtig  
 B) nur 1, 2, 3 und ~~5~~ sind richtig  
 C) alle sind richtig  
**(D)** nur 1, 2, 4 und 5 sind richtig ✓  
 E) nur 1 und ~~2~~ sind richtig

11. Frage: Aussagen sind richtig

Welche Aussagen sind richtig?

1. Venerologie ist die Venenheilkunde. f
2. Die Lehre von den Herzkrankheiten bezeichnet man als Kardialgie. f (*kardiologie*)
3. Ophthalmologie ist die Augenheilkunde. ✓
4. Der Geriater behandelt nur alte Männer. f
5. Die Benennung der Fachdisziplinen erfolgt anhand einer Patientengruppe und des jeweils erkrankten Organs. f

- A) alle sind richtig  
 B) nur 2, 3, 4 und ~~5~~ sind richtig  
**(C)** nur 3 ist richtig ✓  
 D) nur 1, 2 und 3 sind richtig  
 E) nur 1 und 2 sind richtig

**MT WS0809**

## 12. Frage: Zahlen-/Mengenangaben

Welchen Begriffen ist die richtige Bedeutung der in ihnen enthaltenen Zahlen- /Mengenangaben zugeordnet?

- |                 |   |                |
|-----------------|---|----------------|
| 1. bimanuell    | - | 2 ✓            |
| 2. quadriceps   | - | 5 f (4)        |
| 3. Oligohynie   | - | viel f (wenig) |
| 4. Polydaktylie | - | viel ✓         |
| 5. Heptose      | - | 6 f (7)        |

- A) nur 1, 3 und 4 sind richtig
- B)** nur 1 und 4 sind richtig ✓
- C) nur 2, 4 und 5 sind richtig
- D) nur 1 und 3 sind richtig
- E) alle sind richtig

## 13. Frage: knöcherne Teil

Der knöcherne Teil der "Ohrtrumpete" heißt:

- A) Pars ossea tubae auditivae
- B)** Pars ossea tuba auditiva ✓
- C) Pars osseus tubae auditivae
- D) Tuba auditiva partis osseae
- E) Pars osseum tubi auditivi

## 14. Frage: Ausdrücken

Welchen Ausdrücken ist die richtige Übersetzung zugeordnet ?

- |                  |   |   |
|------------------|---|---|
| 1. transnasal    | - | durch die Nase ✓  |
| 2. parenteralis  | - | durch den Darm f (unter Umgehung d. Magen-Darm-Traktes) |
| 3. intercostalis | - | in die Rippen f (zwischen)                              |
| 4. sublingualis  | - | unter der Zunge ✓                                       |

- A)** nur 1 und 4 sind richtig
- B) nur 1,2 und 4 sind richtig
- C) nur 1 und 2 sind richtig
- D) alle sind richtig
- E) nur 3 und 4 sind richtig

**MT WS0809**

15. Frage: Krankheitsbezeichnung

Welcher Krankheitsbezeichnung ist nicht das richtige Organ zugeordnet?

- A) Arthrose - Gelenk
- B) Phlebitis - Vene
- ☒ C) Myelom - Muskel ✓ (Gehirn)
- D) Dermatitis - Haut
- E) Proktitis - Mastdarm

16. Frage: grammatikalische Form

Bei welchem Wort ist die grammatikalische Form falsch bestimmt?

- A) frenuli - Gen.Sg.n
- ☒ B) febris - Nom.Pl.m. ✓ (Nom.Sg.f.)
- C) axilla - Nom.Sg. f.
- D) dentis - Gen.Sg.m.
- E) chiasma - Nom.Sg.n.

17. Frage: eingedeutschter Ausdruck

Bei welchem eingedeutschten Ausdruck ist die Schreibweise korrekt?

- ☒ A) Okzipitalsyndrom ✓
- B) Dacryocystotomie
- C) Proctoskopie
- D) Pancreaskarzinom
- E) Elektroencephalogramm

18. Frage: Übersetzung

Welche Übersetzung ist richtig?

- A) Lacuna musculorum - die Muskeln der Lücke
- B) Crista colli costae - die Leisten des Rippenhalses
- C) Fossa cranii - die Schädelgruben
- ☒ D) Suturae cranii - die Schädelnähte ✓
- E) Musculi palati - der Muskel des Gaumens

**MT WS0809**

19. Frage: Übersetzungen richtig

Welche Übersetzungen sind richtig?

- |                 |   |                           |
|-----------------|---|---------------------------|
| 1. arcuatus     | - | gebogen ✓                 |
| 2. olfactorius  | - | dem Geruchssinn dienend ✓ |
| 3. auditivus    | - | zum Hören befähigt ✓      |
| 4. tarseus      | - | zur Fußwurzel gehörig ✓   |
| 5. arachnoideus | - | spinnenähnlich ✓          |

A) nur 1, 2, 4 und 5 sind richtig

B) nur 1 und 3 sind richtig

C) nur 4 und 5 sind richtig

☒ D) alle sind richtig ✓

E) alle sind falsch

20. Frage: Organbezeichnung

Welchem Ausdruck ist eine falsche Bedeutung der in ihm enthaltenen Organbezeichnung zugeordnet?

- |                                     |              |   |                        |
|-------------------------------------|--------------|---|------------------------|
| <input checked="" type="radio"/> A) | Zystitis     | - | Eileiter ✓ (Harnblase) |
| B)                                  | Enzephalitis | - | Gehirn                 |
| C)                                  | Adenom       | - | Drüse                  |
| D)                                  | Orchitis     | - | Hoden                  |
| E)                                  | Podagra      | - | Fuß                    |